

SECTOR CERÁMICO ESPAÑOL

PRINCIPALES DATOS 2024

DATOS BÁSICOS 2024

FACTURACIÓN TOTAL

-0,9%

4.819 M€



EXPORTACIONES

-2,4%

3.479 M€



VENTAS DOMÉSTICAS

+3,1%

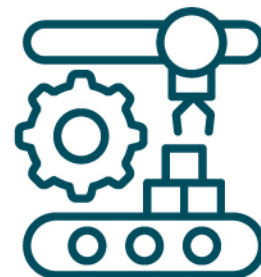
1.340 M€



PRODUCCIÓN

+1,3%

399 M m2



EMPLEO

+5,7%

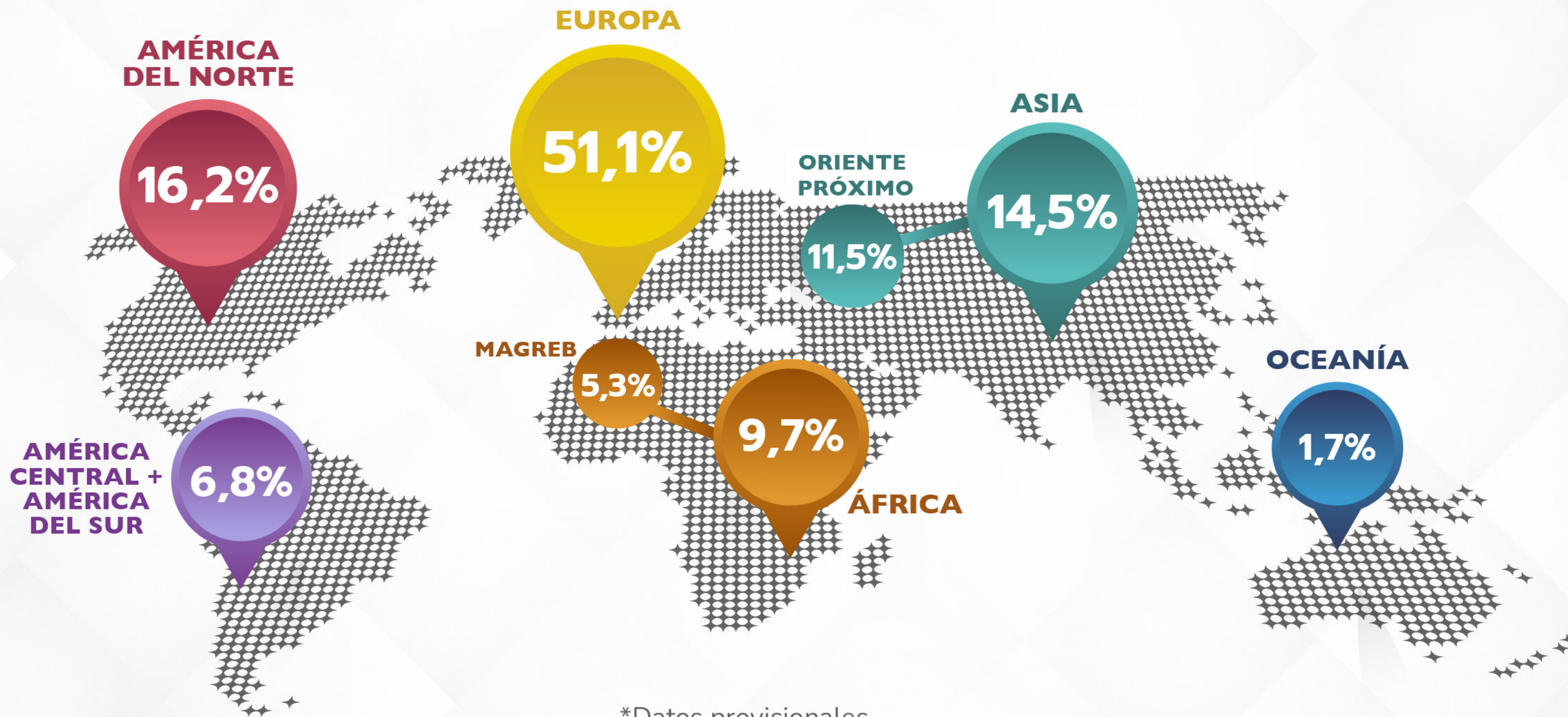
15.790



*Datos provisionales

EXPORTACIÓN

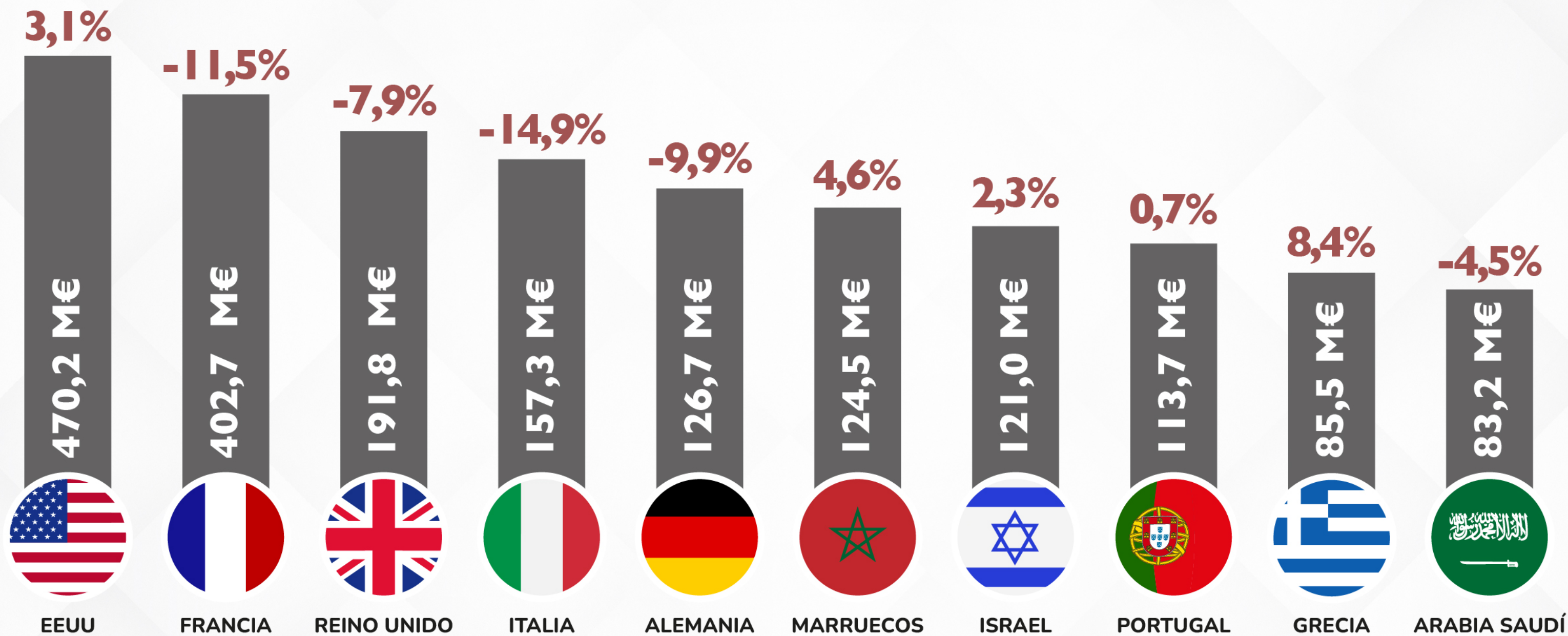
ÁREAS GEOGRÁFICAS



*Datos provisionales

EXPORTACIONES

Exportación a 186 países



*Datos provisionales